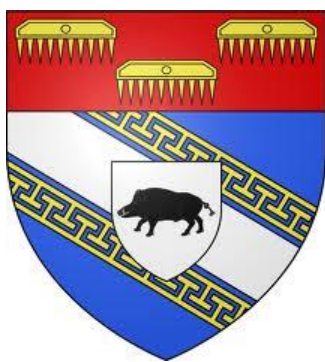


# BCMA 2026



## Brevet Cyclotouriste du Massif Ardennais



***Le 07 juin 2026  
en Ardennes***

**Salle polyvalente de Mon Idée  
(Près des Campanules)  
08260Auvillers Les Forges**



**Circuits Route : 63, 103, 134, 179km**

**Départ : 179 : 5h30 à 07h00 / 134 : 5h30 à 08h00 / 63, 103 : 08h00 à 10h00  
« Parcours fléchés »**

**Renseignements et Pré-Inscription : adresse internet ci-dessous  
pour recevoir la fiche d'inscription par retour de mail.**

**[philippe.lejeune1@stellantis.com](mailto:philippe.lejeune1@stellantis.com)**

**Tél : 03 24 37 02 14 (entre 18h00 et 20h00)**

**Possibilité : Inscription sur place le 07 juin.**

## **BCMA 2026** : Randonnée cyclotouriste sur route ouverte à la circulation.

Départ libre, seul ou en petit groupe jusqu'à 15 de 05h30 jusqu'à 10h00.

Le respect du code de la route est obligatoire. Demande de porter un casque.

Horaire de clôture : 19h00

Sécurité :

Au départ : deux personnes formées PSC1. Défibrillateur. Tousse de secours.

Quatre contrôles de passage avec ravitaillement : Trousse de secours

En haut du mont Malgré Tout après Revin.

Sur la place de Linchamps.

Devant le café de Blossette après Haulmé.

A l'abribus de Montcornet.

Présence de pancarte : Prudence, randonnée cyclotouriste



Pas de signaleur car ce n'est pas une compétition.

Ci-dessous détail des quatre circuits :

Circuits tracés sur « calcul itinéraires » :

### **Circuits du BCMA 2026 sur « calcul itinéraires »**

Sur le site "Recherche un parcours" et puis "afficher un parcours directement avec son numéro", inscrire le code.

Codes GPX des 4 circuits :

Circuit 1 : distance : 63,5 km : code 1423708

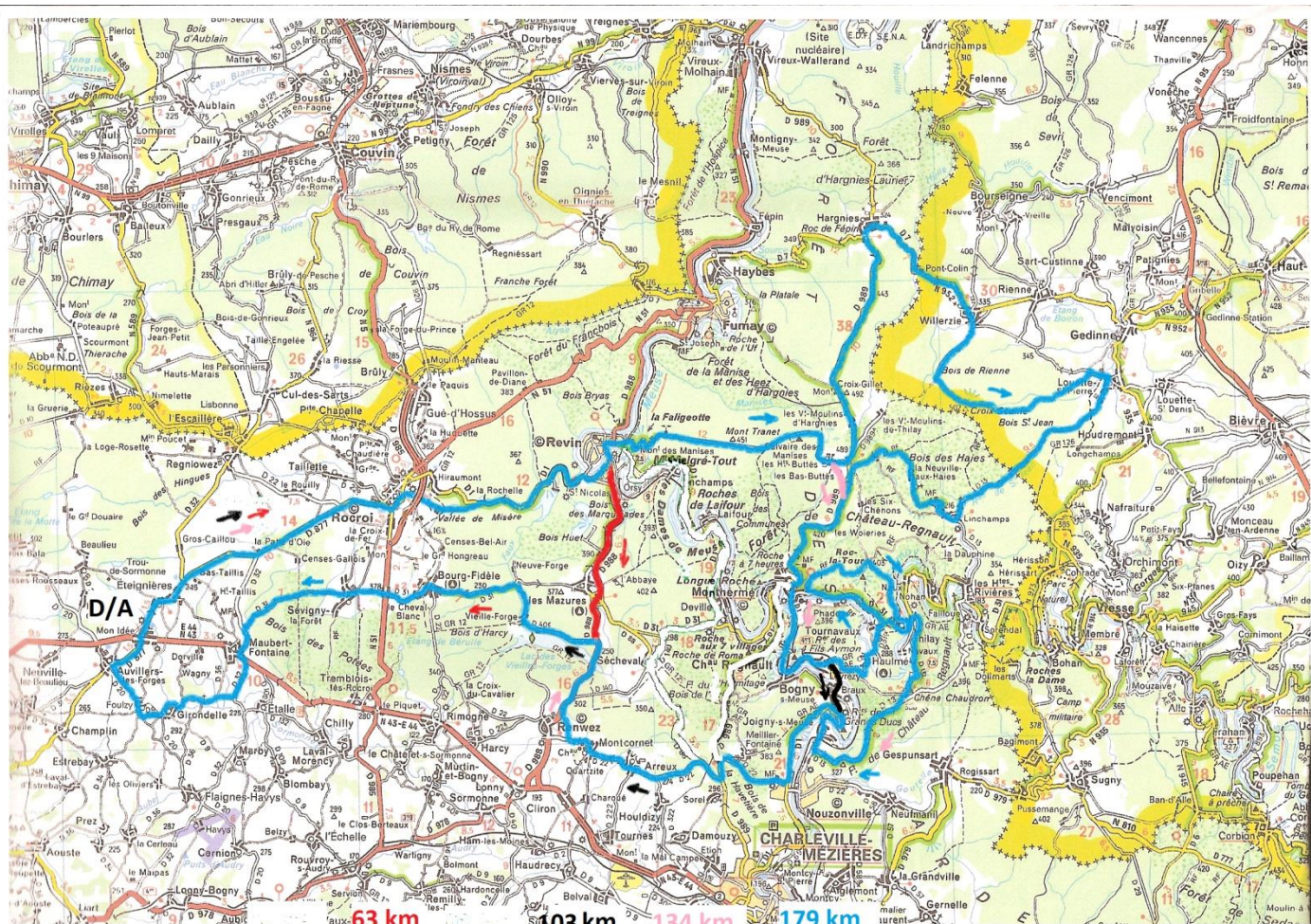
Circuit 2 : distance : 103,5 km : code 1440270

Circuit 3 : distance : 134 km : code 1423759

Circuit 4 : distance : 179 km : code 1423789

**DIMANCHE 07 Juin 2026**
**Circuits sur "calcul itinéraires"**

Distance	Alti.	Communes	Distance	Alti.	Communes	Distance	Alti.	Communes	Distance	Alti.	Communes
0		Mon Idée	0		Mon Idée	0		Mon Idée	0		Mon Idée
3		Eteignières	3		Eteignières	3		Eteignières	3		Eteignières
13		Rocroi (Vallée Misère)	13		Rocroi (Vallée Misère)	13		Rocroi (Vallée Misère)	13		Rocroi (Vallée Misère)
24		Revin	24		Revin	24		Revin	24		Revin
32		Les Mazures	30	470	Le Malgré Tout 470m	30	470	Le Malgré Tout 470m	30	470	Le Malgré Tout 470m
37		Les Vieilles Forges	38	441	Les Hauts Buttées	38	441	Les Hauts Buttées	38	441	Les Hauts Buttées
43		Bourg Fidèle	45		Monthermé	45		Monthermé	48		Hargnies
46		Sévigny la Forêt	50		Bogny	50		Bogny	55		Willerzie
52		Maubert Fontaine	57		Nouzonville	53,5	302	Col du Liry 285m	60,5	505	La Croix Scaille 505m
57		Girondelle	60,5	310	Dir Mellier Fontaine	55		Haulmé	67		Louette St Pierre
59		Foulzy	65,5		Arreux	57	215	Le Café de Blossette	76	212	Linchamps
61		Auvillers les Forges	67,5		Montcornet	58		Thilay	79,5	432	La Neuville aux Haies
63,5		Mon Idée	69,5		Renwez	61,5		Roc la Tour	86,5		Les Woeries
			77,5		Les Vieilles Forges	65,5		Monthermé	91		Monthermé
		<b>63,5 km</b>	83,5	362	Bourg Fidèle	70		Thilay	95		Bogny
		Dénivelé 828 m	86,5		Sévigny la Forêt	74,5	383	Le Col du Loup	98,5	302	Col du Liry 285m
			92,5		Maubert Fontaine	81		Joigny	100		Haulmé
		Code GPX 1423708	97,5		Girondelle	83	205	Les Grands Ducs	102	215	Le Café de Blossette
			99,5		Foulzy	87		Nouzonville	101		Thilay
			101,5		Auvillers les Forges	90,5	310	Dir Mellier Fontaine	106,5		Roc la Tour
			103,5		Mon Idée	95,5		Arreux	110,5		Monthermé
						97,5		Montcornet	115		Thilay
					<b>103,5 km</b>	99,5		Renwez	117,5	383	Le Col du Loup
					Dénivelé 1525 m	107,5		Les Vieilles Forges	126		Joigny
						113,5	362	Bourg Fidèle	128	205	Les Grands Ducs
					Code GPX 1440270	118,5		Sévigny la Forêt	132		Nouzonville
						122,5		Maubert Fontaine	135,5	310	Dir Mellier Fontaine
						127,5		Girondelle	139		Arreux
						129,5		Foulzy	142,5		Montcornet
						131,5		Auvillers les Forges	144,5		Renwez
						133,5		Mon Idée	152,5		Les Vieilles Forges
									158,5	362	Bourg Fidèle
								<b>134 km</b>	161,5		Sévigny la Forêt
								Dénivelé 2384 m	167,5		Maubert Fontaine
									172,5		Girondelle
								Code GPX 1423759	174,5		Foulzy
									176,5		Auvillers les Forges
									179		Mon Idée
											<b>179 km</b>
											Dénivelé 3113 m
											Code GPX 1423789



**Moins de 18 ans licence FFCT : Gratuit sur présentation de licence**  
**Tarifs 63 km :**

**Licence FFCT : 3 €**

**Autres : 6 € / Moins de 18 ans : 2 €**

**Tarifs 103 et 134 km :**

**Licence FFCT : 7 €**

**Autres : 10 € / Moins de 18 ans : 5 €**

**Tarifs 179 km :**

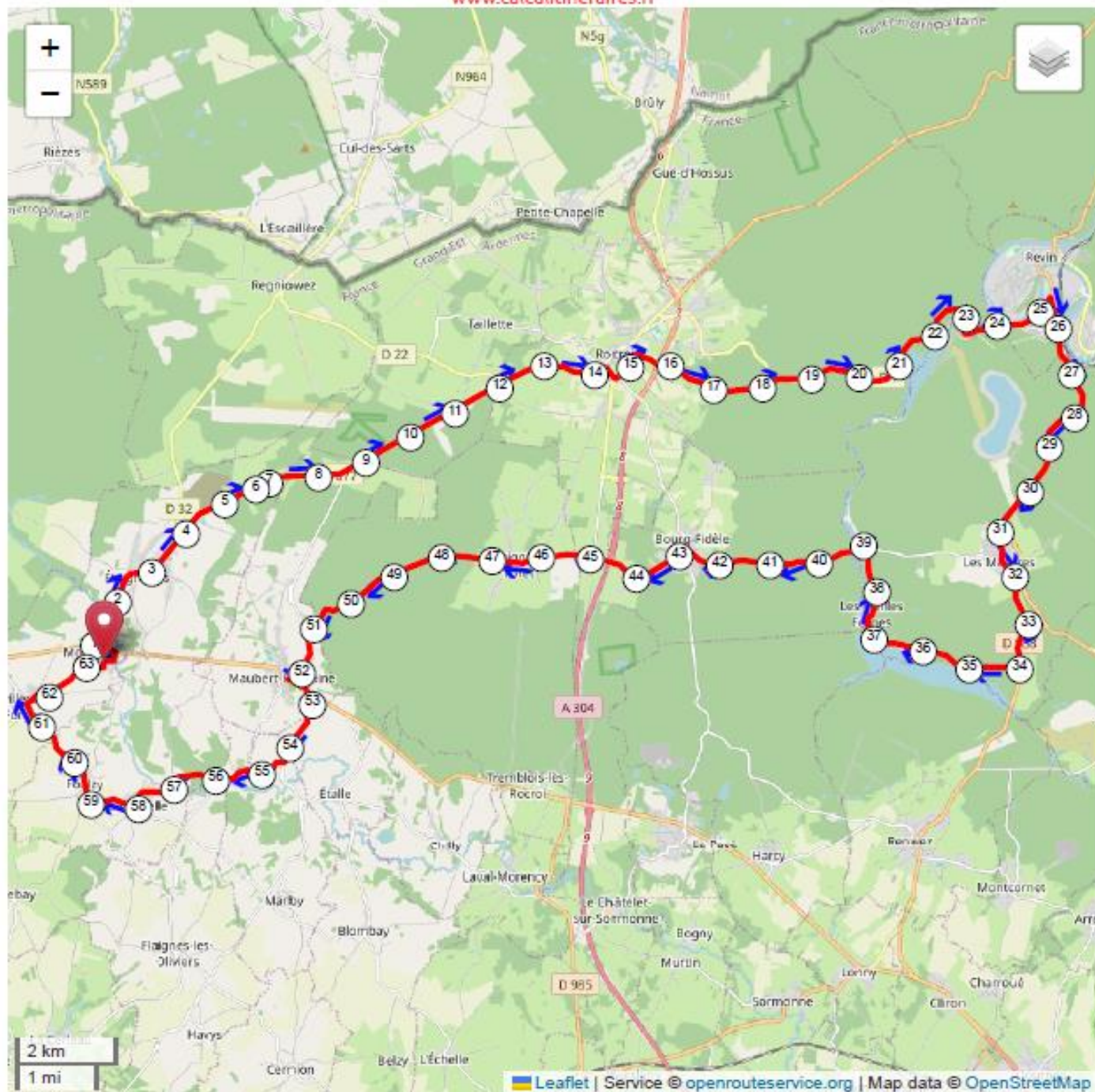
**Licence FFCT : 09 €**

**Autres : 12 €**

Vous pouvez vous inscrire d'avance avec la fiche d'inscription mise en pièce jointe (licencié FFCT ou non licencié) et paiement par chèque à l'ordre du CODEP 08 de cyclotourisme.

Envoi à : Mr Philippe Lejeune  
 Codep 08 de Cyclotourisme  
 14, rue du Mellier  
 08000 Prix-Les-Mézières

Ou inscription sur place en ayant pour gagner du temps, déjà prérempli la fiche d'inscription (licencié FFCT ou non licencié).

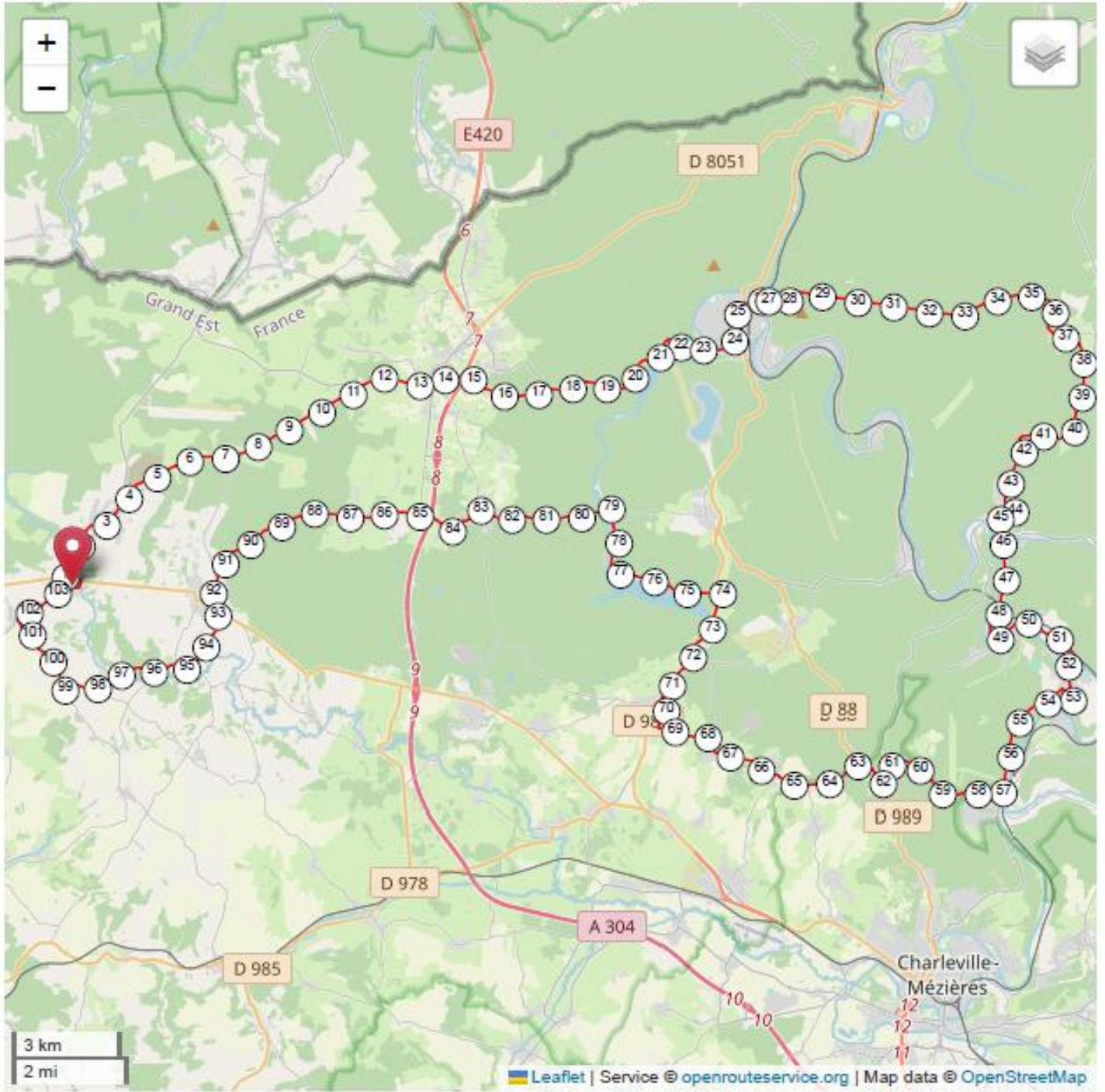


BCMA 63,5 km

[ 63513 m - 63.51 km ] Dénivelé : 828 m



63,5 km : code 1423708

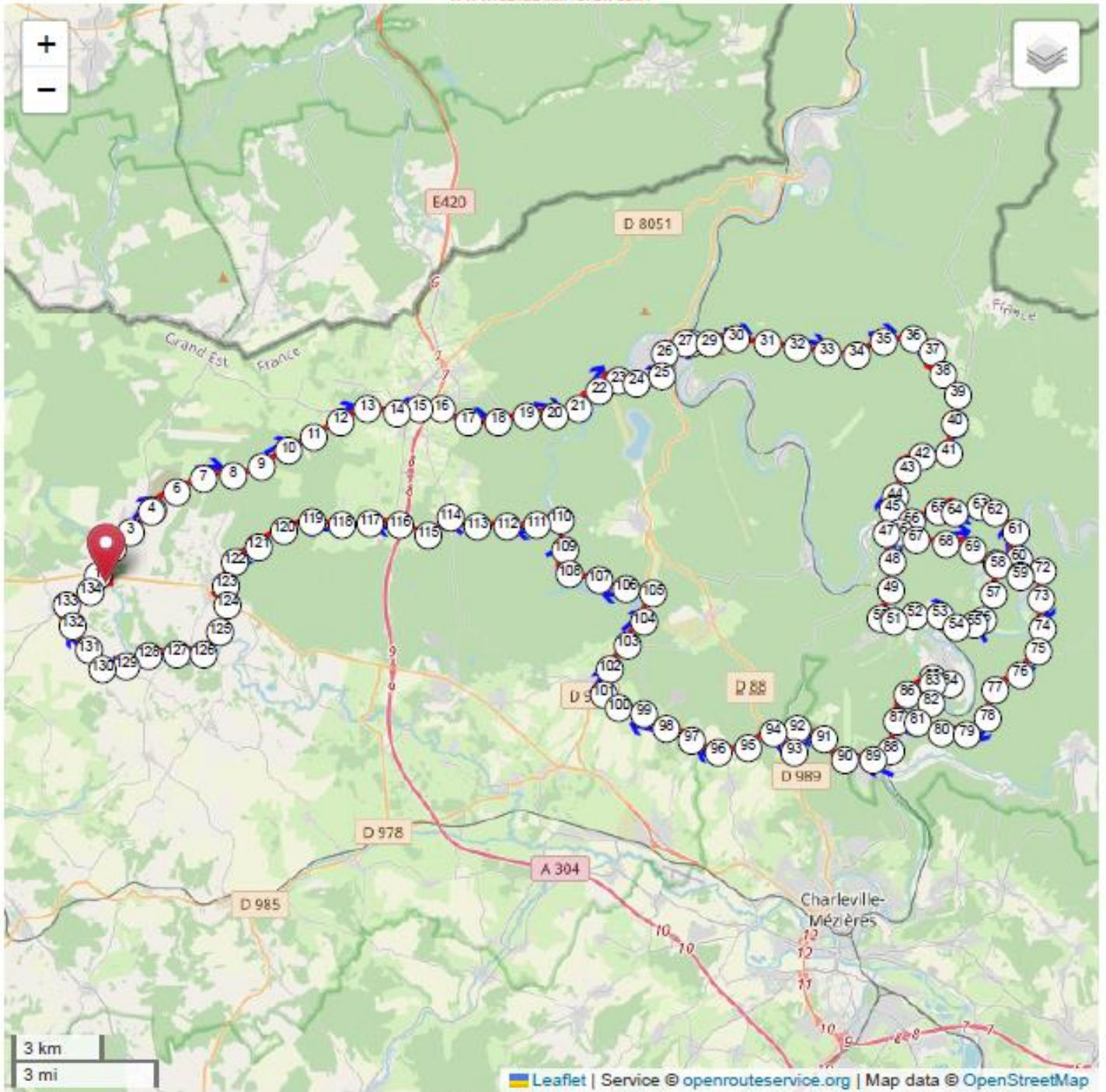


**Mon parcours sportif**

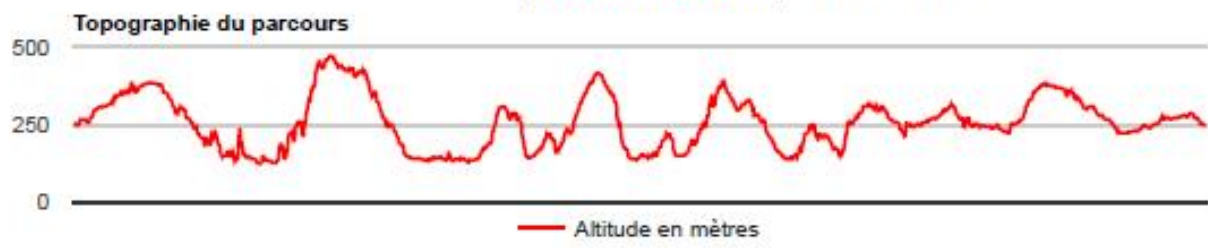
[ 103601.5 m - 103.6 km ] Dénivelé 1525 m



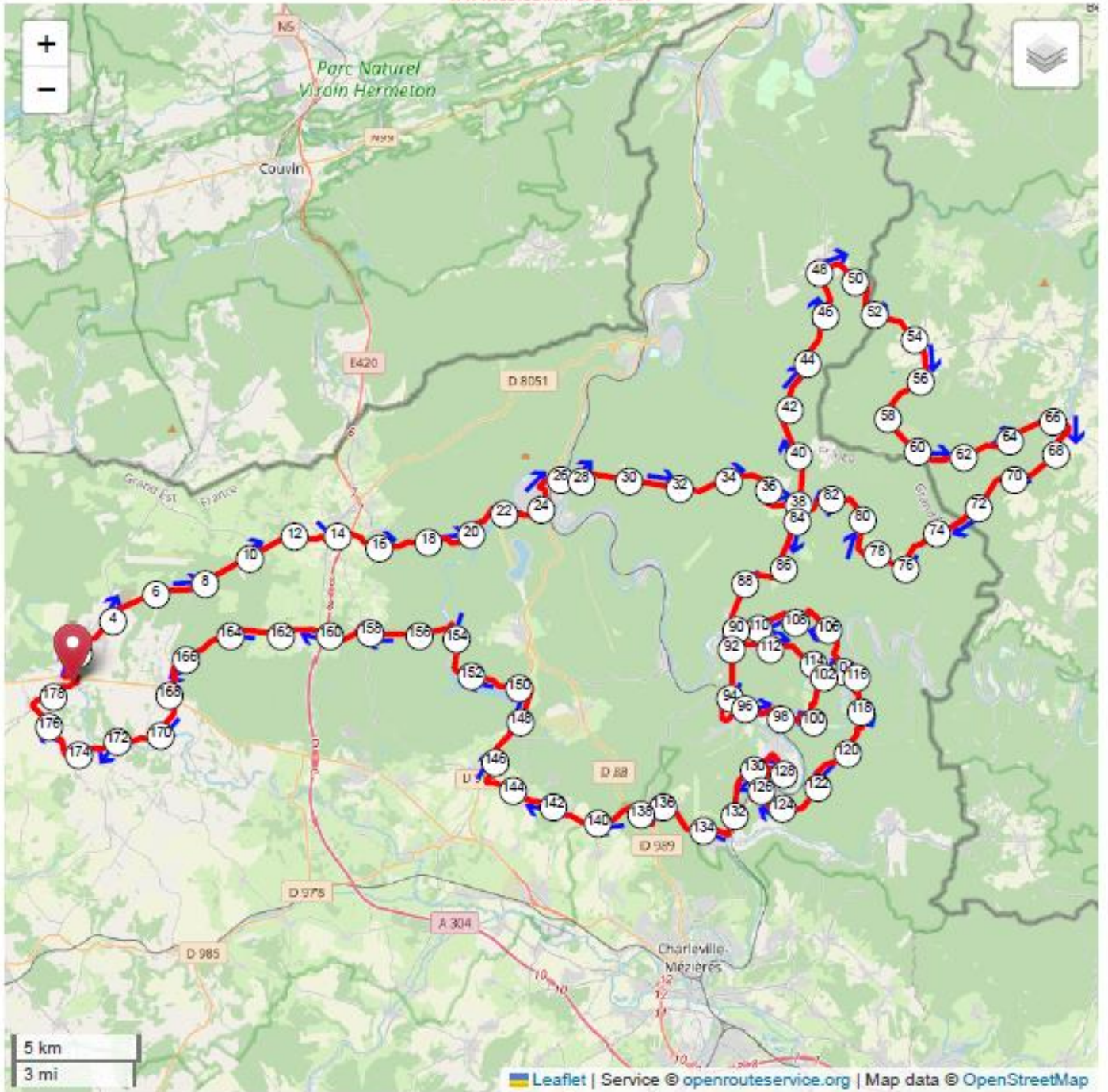
103,5 km : code 1440270



BCMA circuit 134,7 km  
[ 134697 m - 134.7 km ] Dénivelé : 2384 m

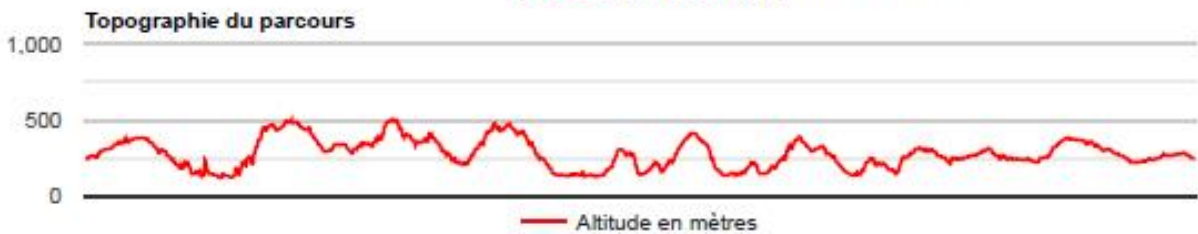


134 km : code 1423759



**BCMA circuit 179 km**

[ 179041 m - 179.04 km ] Dénivelé : 3113 m



179 km : code 1423789